

ASCESA e DECILINO

(60 MINUTI DI
LEZIONE)

CAP. 4 GUERRE e FASCISMO

GUERRA e TRASFORMAZIONE

Il processo rivoluzionario è una
struttura proibita dall'alto

Le cause e i colli di bottiglia
vedono coinvolte le GRANDI POTENZE.

Si interrompe il processo
ma lo SVILUPPO ECONOMICO
non sempre genera tensioni
sociali e politiche.
+ GRANDI sono i CAMBIAMENTI
+ GRANDI sono i conflitti.
NAZIONALISMO

NAZIONALISMO = COMPETIZIONE TRA STATI EUROPEI

MOTIVI ECONOMICI

CONFLITTO

IMPERO BRITANICO

GERMANIA: espansione industriale
e bisogno di materie prime agricole
e industriali

COMPETIZIONE: CORSA AGLI ARMAMENTI

CRISI BOSNIACA 1908

PREVALENZA DIPLOMATICA
MINACCIA MUSCOVITA'

POTENZE INFERSE
FRANCIA, RUSSIA
IMPERO BRITANICO

IMPERI CENTRALI:
GERMANIA/AUSTRIA-UNGHERIA

CORSA AL RIARMO

Incremento la forza
del complesso
industriale-militare
in ogni paese.

1914

Austria-Unghera, Russia
Germania, Francia, Impero B.
CAUSE TECNICHE MILITARI

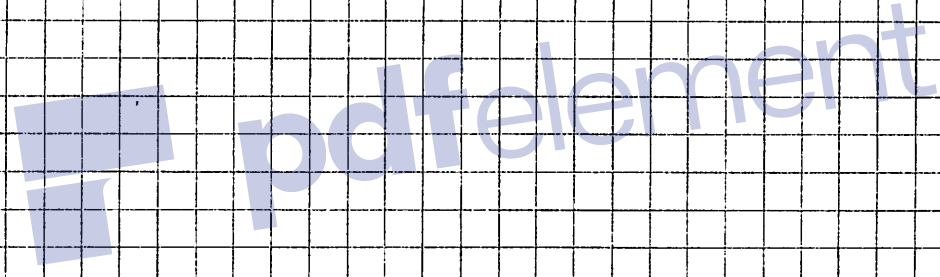
Portano alla prima mobilitazione
con spreco e relazioni di crisi ma
un conflitto breve.

1915: ITALIA entra in guerra

Portata distaccata, + Capce di
L'Austria sviluppate: esercito alto rubere -> ITALIA: conca del tempo

Abstratto de all'olio.

El/er / 1999 il polipropilene fuso e reversibile
il carbonio.



1915: ITALIA entra in guerra
GUERRA CIVILE: NAZIONALISTI e INTERVENTISTI
Rivoluzione dei liberali e socialisti (GIOLITTO)

Come stava l'ITALIA ECONOMICAMENTE?

1916: INVERSIONE CONGIUNTURA
il PIL era costantemente diminuito
del 5% dal 1898

RECESSIONE/FINE CICLO ESPANSIVO

Ma chi gliel'ha fatto fare di entrare in guerra?
Non ha meglio rimanere in una posizione di neutralità?

INDUSTRIALI + FINANZIERI di successo e d'oltranza a favore della guerra x i vantaggi economici.

FRA e ING -> Vantaggi molto stabili per le materie prime e i minerali.

DATI SBAGLIATI: calo del PIL annuo del 4%

ERRORE

Solo 0,6% in più rispetto ai concorrenti in base alla guerra METALLURGIA, MECCANICA, ELETTRICITA', AERONAUTICA

IN CONTRAZIONE: ESTRAZIONE MINERALE NON METALLIFERA, CARNO LEGNO, COSTRUZIONI

RESTO EUROPA
SPAGNA +2% (NEUTRALE)
UK +11%

APPUNTAMENTO MANCATO?

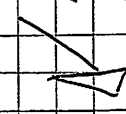
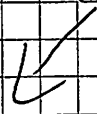
L'ITALIA era supportata dal conflitto dal punto di vista economico con DISTORSIONI e PROBLEMI di RICONVERSIONE.

ESA ECONOMICAMENTE non indebitata dal conflitto ma lo è dal punto di vista SOCIALE e MACROECONOMICO

Problemi territoriali al di sotto delle aspettative
TRENTO - ALTO ADIGE, TRIESTE, ISTRIA
TOT 1,5 ABITANTI e 8% territorio morale

Guerra: PERDITE UMANE GIGANTESCHE. 65 MILA UOMINI tra civili, soldati e prigionieri.

2^a ITALIA e S.G. della GUERRA socialista dal PUNTO DI VISTA SOCIALE e DEL FONDAMENTALI MACROECONOMIA



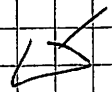
FRONTE INTERNO: Proteste
per i giorni di lavoro.

INGRESSO della MASSA
nella Strada
MOBILITAZIONE:
Chiamata alle armi
LAVORO DONNE
CONTADINI e OPERAI
rivendicavano i propri
diritti

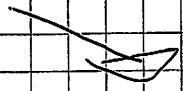
22-24 AGOSTO 1917 TORINO
un moto insurrezionale
con 60 MORTI e 200 FERITI.

INFLUENZA SPAGNOLO e
30 MILA MORTI solo in
ITALIA -> 1/11% ABITANTI

... e SUL FRONTE POLITICO?



VS



FORTE ORGANIZZAZIONE di
SINISTRA e POPOLARI

FASCIO di COMBATTIMENTO

1919: 32% voti PARTITO SOCIALISTA
20,5% PARTITO POPOLARE di
ispirazione cattolica

1) CONSERVATORI
reagiscono con una
MIGLIORAZIONE della
società.
I FASCI di COMBATTIMENTO
a FAVORE di AGRARI e
INDUSTRIALI contro i
CORRENTI FORZE di SINISTRA
APPOGGIO BORGHESIA
che al PETROLIO speciale
to -> elose opera e
industriale aveva delitto con
profitti di guerra

SOCIALISTI: 60% EMILIA R.
50% PIEMONTE
46% LOMBARDIA
6% CAMPANIA/SICILIA

FORNITORE

RIFORME CLASSE DIRIGENTE LIBERALE
FRANCESCO Saverio Nitti 1919-1920
LEGGE PROPORZIONALE
GIULIANO GIULI 1920-21
pubbliche di FIUME
OCCUPAZIONE FABBRICHE TRIANGOLO ILO.

1922: GIACOMO MATTEOTTI
IL PARTITO SOCIALISTA UNITARIO
sembra voler uscire
con i vecchi liberali

1922 -> COLPO DI STATO CANICIE NERE

Scarna appoggiate i liberali e del PC

Fino alla fine di ESTABLISHMENT e
suo controllo di potere allora con il
FASCISMO x poi al mondo

SUL FRONTE MACROECONOMICO



Sarrebbe dovuto da parte di
Finanziamento BELLA
Ogni paese aveva rispetto le risorse a modo proprio



UK: SISTEMA FISCALE AVANZATO
A IMPOSIZIONE DIRETTA.
Incrementa la tassazione e
quintuplica il CARICO FISCALE
con ENERGIE COSTANTI

FRANCIA: CARICO FISCALE +50%
Debito pubblico

GERMANIA: CARICO FISCALE +50%
STAMPA BIGLIETTI

ITALIA
PRESSIONE FISCALE
amplificata
FINANZIAMENTO QUANTITATIVO
MIX di FRA e GER

DEBITO con e stero
e in valuta straniera
STAMPA di MONETA con carta
moneta in circolazione si
quintuplica nel periodo
la guerra che in seguito
+ 07 da 1919 a 1921

INFLAZIONE: LA VITA CRESCE del
300% da 1915 a 1921

SALARI e DISTRIBUZIONE dei REDDITI

N.B. DIFFERENZA -> La salaria e la remunerazione del
LAVORO. RETRIBUZIONE OPERAI e STIPENDIO INLEGATI
SALARIO NOMINALE: la quantità di moneta che il lavoratore riceve
per il corrispettivo del suo lavoro.

SALARIO REALE: la quantità di beni e servizi acquistabili
con il salario nominale.

con il conflitto i SALARI REALI degli
operai e i salari pubblici e la
industria -> +30 PUNTI%
+20 AGRICOLTURA

NON AUMENTANO REDDITI POSSESSORI A
RENTITA - 30% FABBRICATI da 1913 a 1922
TITOLI Guadano di 1/3
INLEGATI PUBBLICI - 10 a -40%
PROPRIETARI TERRE 10% M

SI INNAZZA
IL CARICO FISCALE
IMPOSTA SUL PATRIMONIO
GOVERNI NUTTI GIULIANI
imposta su redditi di
questo e immobiliare
titoli x appello alle ALCANTARE
progressivo

Aumentano i profitti degli industriali a scapito di salari e stipendi, ma ai suoi progressi della conciliazione operaia → 8 h lavoro su 6 giorni su 7 in base ai contratti nazionali

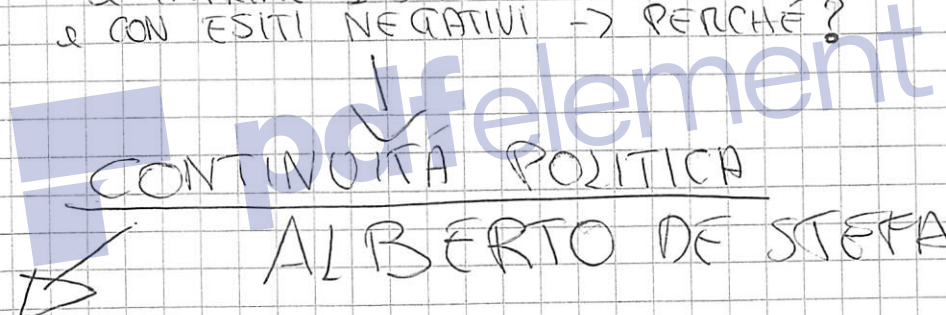
Deficit PUBBLICO da 22% 1917 a 6% 1921

INDUSTRIA: SUPERATA CRISI RICONVERSIONE

REDDITO PER ABITANTE: FLESSIONE -3,3% 1920; DEBOLE RIPRESA +1,9% 1920 e -4% 1921 → +7,5% 1922

La DEMOCRAZIA LIBERALE è + INCLUSIVA con la presenza del SOCIALISMO RIFORMISTA

IL FASCISMO INTERVIENE e IMPRINE 1 SVOCTA DI SEGNO OPPOSTO e CON ESITI NEGATIVI → PERCHÉ?



CONTINUITA POLITICA

ALBERTO DE STEFANI

1922-25: MINISTRO FINANZE Alberto De Stefani di ORIENTAMENTO LIBERALE → è "UN FASCISTA DELLA PRIMA ORA"

Si occupa di proseguire OPERA DI RISANAMENTO DEI CONTI PUBBLICI e RAGGIUNGE STATO DI BILANCIO nel 1925

DE STEFANI ripropone le IMPOSTE ORDINARIE con un unico tributo progressivo con base contabile estesa anche ai SACARIATI ~~pubblici~~ COCCIVATORI, MECCANICI → SI MANTENGONO STABILI ENTRATE dello STATO

RIDUZIONE SPESE DELLO STATO: 1) Lanciamento di dipendenze pubbliche e RIORDINO BILANCIO AMMINISTRAZIONE PUBBLICA POSTALE/ FERROVIARIE
2) RIDUZIONE SPESE MILITARI: da 46 a 20% 1922-26;

AUMENTO SPESE ISTRUZIONE: da 4,3 a 7,4%

OPERE PUBBLICHE STAZIONARIE
INCEM

PRESTITI BANCA D'ITALIA: CREANDO MONETA si coprono i mutamenti ambasciatori e REGOLA BILANCIO PAGAMENTI.

De STEFANI rifiuta CAPITALI OCERE CONFINE con PRESTITI AMERICANI del PIANO DAWES 1924 ⇒ POLITICA DEFETTIVA + FINANZIAMENTI ESTERI + TASSI INTERESSE

GIUSEPPE VOLPI e
la QUOTA 90 (FASCISMO → BENITO MUSSOLINI)
1914 → 1922 MARCIA ROMANA

nuovo MINISTRO DELLE FINANZE GIUSEPPE VOLPI ANTO
INDIRETTO ECONOMICAMENTE + FASCISTA

GENNAIO 1925: DISCORSO MUSSOLINI DAVANTI ALLA CAMERA
assumendo la responsabilità POLITICA, MORALE, STORICA del
ACCORDO MATTEONI → SPANTEZZAMENTO LIBERTÀ PUBBLICHE.

NATURA FASCISTA: STRETTA POLITICA, SOCIALE e SINDACALE.

TITO SCARFONE rettificatore 1925 → SOSPESO DIRITTO SCIOPERO
FASCISTO e INDUSTRIALI → PRIVILEGIO DI CONTRATTAZIONE AI SINDACATI
SCISTI

GIUSEPPE VOLPI

QUESTIONE MACROECONOMICA: RETAGGIO GUERRA

AVANZO CONTI CON ESTERO
BILANZIAMENTO CAMBIOLIRA
WTF CON LIRA e DOLLARO e STERLINA

RIENTRARE NEL GOLD
EXCHANGE STANDARD
(STERLINA + DOLLARO = MONETA FORNITA
ANCORATE ALL'ORO → MONETA
ANCORATE A DOLLARO e STERLINA)

COME RIENTRANO ALTRI PAESI
NEL GOLD EXCHANGE STANDARD

INCHIESTA: si discute il CAMBIO CON L'ORO VIGENTE PRIMO
la guerra. Scelta DEFENSIVA a danno delle produzioni
locali: X MANTENERE IL PRESTIGIO NELLE CITY → PIAZZA FINANZIARIA
LONDRA.

INCHIESTA: si fissa il valore del FRANCO a 1/5 del 1913 → S'INCHIESTA
NE del CAMBIO che avvantaggia l'industria.

ITALIA: QUOTA 90

AGOSTO 1926: durante il DISCORSO di PESARO, MUSSOLINI
stipula che 90 sono le lire necessarie al ripristino di una
clima, invece delle vigenti 53 del 1922 periodo con le
LIRA su ROMA il Fascismo sale al POTERE.

la QUOTA 90 si RIVALUTA con LIRA ITALIANA con effetto su
stati e prestiti internazionali → STRETTA DEFENSIVA con svalutazione
dei prestiti internazionali, con immobilizzazioni...

EFFETTI QUOTA 90

→ Cambio favorevole e sviluppo settori emergenti

NEGATIVI

Lo storico Luigi De Rosa sostiene che la QUOTA 90 aumentava il volume reale del debito e la DEFLAZIONE aveva un impatto sulla industria industriale

↓
DIFFICOLTÀ ESORTAZIONE

↓
DANNI SECTORE ESORTAZIONE COLLETTIVO, AGRICOLTURA, ABBIGLIAMENTO

POSITIVI

riduzione tecnologica del sistema produttivo. Gli storici TONIOLO e GUALBERTO GUALINI giudicano la QUOTA 90 la BASE della MODERNIZZAZIONE verso il MIRACOLO ECONOMICO

↓
QUOTA 90? Aiuti a settori emergenti come metallurgia, meccanica, chimica → MATERIE PRIME ENERGETICHE meno COSTOSE + IMPORTAZIONE MACCHINARI

↓
Investimenti verso altri settori + complessi e settori + tradizionali verso il MERCATO INTERNO

↓
1929 → PICCO PRODUTTIVO Metallurgia e meccanica.

Non manca il rallentamento economico

1927 → PIL ABITANTE - 3%
1922-26 → + 9%

↓
Il nuovo modello di sviluppo contemporaneo con il REDDITO MEDIO degli italiani. PRESTAZIONE X I PAESI

↓
GLI INDUSTRIALI si ribellano e il FASCISMO li compromette con:

↓
SGRAVI FISCALI
RIDUZIONE SACCHI NONIARI
AUMENTO in giornate lavoro OPERAI

↓
IL COSTO DEL LAVORO SI RIDUCE = NO MODERNIZZAZIONE

2. RECESSIONE E GUERRE

LA CRISI INTERNAZIONALE E LA RISPOSTA
del REGIME

1929

GRANDE DEPRESSIONE USA si diffonde nel resto d'EUROPA
e nei paesi che avevano ricevuto aiuto dagli americani a
risolvere le economie dopo la GRANDE GUERRA: → Pagare
operazioni e debiti con USA

↓
OTTOBRE 1929 → Crisi di Borsa di NEW YORK e i capitali
si ritirano dall'EUROPA.

↓
Si riducono le esportazioni: le difficoltà dell'industria si
trasferiscono nelle BANCHE MISTE che
si dimettono temendo di non potesse garantire i loro
depositi.

GERMANIA: 1928 RECESSIONE INTERNA → 1931 fallisce
la BANCA MISTA AUSTRIACA CREDIT ANSTALT e BANCA MISTA
TEDESCA DAWAT BANK

ITALIA: 3 BANCHE MISTE CREDITO ITALIANO, BANCA COMMERCIALE
CIPIE, BANCO DI ROMA devono essere salvate dallo Stato
(LO STATO RIELEVA LE PARTECIPAZIONI INDUSTRIALI DELLE
BANCHE MISTE e LE TRASFORMA IN BANCHE COMMERCIALI.)

UK: SETTEMBRE 1931 esca dal GOLD EXCHANGE STANDARD

CONSEGUENZE SULL'INDUSTRIA

scarsa produzione del sistema industriale + alta della domanda

→ PREZZI ALTI → IMPRESE CHIUDONO xché non vendono.

CALO 23% → PIL X ABITANTE CONTRA 1929: 1929; 1939 1%

2) ITALIA È MEDIAMENTE COPIA dalla RECESSIONE

GER - 14%, USA - 31%, UK - 7%

FA SCISMO VS RECESSIONE

MAGGIORE AZIONE PUBBLICA
PER SOSTENERE OFFERTA E DOMANDA
DI MERCATO.

OFFERTA: BISOGNA SALVARE
3 BANCHE MISTE E INDUSTRIE
COLLEGATE

NOVEMBRE 1933
IMI -> Istituto
Monetario Italiano
che funziona e il ministero
ha in carico della
BANCA MISTA

GENNAIO 1933
IRI: ISTITUTO X LA
RICOSTRUZIONE INDUSTRIALE
Una commissione pubblica
in cui compiva come la
parte amministrativa
della EX BANCHE MISTE

STATO IMPRENDITORE IN
ITALIA grazie ad
ALBERTO BENEDEUCE

Alberto Beneduce diventa il primo presidente dell'IRI
dal 1933 al 1934 che insieme a DONATO MENICHELLA approva
la LEGGE BANCARIA nel 1936 vietando alle banche il lavoro
completo di FINANZIAMENTI A BREVE affidati alle AZIENDE DI
CREDITO e FINANZIAMENTI A MEDIO/LUNGO TERMINE affidati
agli ISTITUTI DI CREDITO SPECIALE.

LA LEGGE BANCARIA trasforma la BANCA D'ITALIA in ISTITUTO
DI DIRITTO PUBBLICO e non può finanziare le imprese private

SI RIDUCE LA CONCORRENZA DEL CAPITALISMO INDUSTRIALE ITALIANO

Per sostenere i profitti dell'industria
con altri paesi, il governo approva
la LEGGE SUI CONSORZI OBBLIGATORI
GIUGNO 1932

Ogni impresa di un TOT SETTORE
deve aderire al cartello di
sussistenza

1938: 144 CARTELLI NAZIONALI

111 NAZIONALI LOCALI
e 1947 solo 9 e 482

La concorrenza si riduce anche
limitando l'ingresso delle
nuove imprese private attraverso
il governo.

È la politica di
favore degli industriali
e delle imprese esistenti
a danno dei gruppi di
picchi + imghumie = poco
INNOVAZIONE ->
IL TASSO di crescita e
produttività si riduce

N. B. è un cartello e il
prezzo per il produttore
di beni o il servizio
x ottenere misure di limitazione
la concorrenza nel mercato
grazie al mercato prezzi/
PRODUZIONE e DISTRIBUZIONE

1921 - 1938 il PIL AUMENTA con immensità
dello STOCK di CAPITALE del 63%, MAGGIORI LAVORO
33% ~~PERO~~ PRODUTTIVITÀ TOTALE DEI FATTORI 4%

1932 - 1937: espansione degli industriali italiani
nei settori moderni come MECCANICA e CHIMICA ma
la produttività NON CONVERGE con gli altri paesi europei
a causa delle restrizioni imposte al COMMERCIO INTERNAZIONALE
E ALLA CIRCOLAZIONE che impediscono INVESTIMENTI
ALLOCAZIONE RIDOLTA

ANNI '30 -> FASCISMO

IN ITALIA L'INDUSTRIA ha una CRESCITA QUANTITATIVA
+ CHE QUALITATIVA.

POLITICHE DI SOSTEGNO ALL'OFFERTA DEL MERCATO AGRICOLO
GIUGNO 1925: BATTAGLIA DEL GRANO con UN RIBALTO DEL
DARIGO da 27,5 a 15 lire X QUANTITÀ nel 1931.

Si vuole aumentare la produzione nazionale del grano x
autosufficienza produttiva del FRUMENTO IN ITALIA ma
ha causato il disavanzo nella bilancia commerciale a danno
di altre colture.

PRODUZIONE GRANO: CANT. INTENSIVE e con poco lavoro e non
va bene x un'ITALIA ricca di lavoro e povera di terra

PERO la causa di POLITICHE DEMOCRATICHE A FAVORE della NATURA
e che limitavano EMIGRAZIONE -> DANNO A PRODUZIONE A

VALORE AGGIUNTO COME ALBERI DA FRUTTO, OLIVI, VITE -> FORTI AL SUD

IMPROVERIMENTO SISTEMA AGRICOLO ITALIANO

LEGGE MUSSOLINI BONIFICAZIONE INTEGRATA 1923



Dati Agrario 1923-25

LEGGE MUSSOLINI 1928

TESTO UNICO 1933 FEBBRAIO



1,2 MILIONI DI ETARI

PROGRESSO SOLO del 10%

2 FASI della BONIFICAZIONE

1) COMPETENZA STATALE del tipo ECONOMICO fino a 1933-39

2) PASSAGGIO ALLA TRASFORMAZIONE AGRARIA di COMPETENZA

PRIVATA → i grandi proprietari si assicurano i frutti della precedente trasformazione infrastrutturale, ne lucrano i molteni e tutto finisce

INTERVENTI XL OFFERTA: REDDITO

- 1) ASSICURAZIONE PENSIONISTICA GIÀ AVVIATA CON ETÀ GIOVILIANA. IL FASCISMO RIORGANIZZA L'ENTE e nel 1933 crea INPS - ISTITUTO NAZIONALE FASCISTA in seguito INPS.
 - 2) CASSA NAZIONALE DI MATERNITÀ, ASSICURAZIONE CONTRO DISOCCUPAZIONE e TUBERCOLOSI.
 - 3) ASSEGNI FAMILIARI X LAVORATORI con moglie e figli X POLITICA DEMOGRAFICA ESPANSIVA e danno delle condizioni di vita.
 - 4) POLITICA SANITARIA e Spese libere tra Stato sociale X assistenza terapeutica ed ospedaliera. Al Nord: METETE di TORINO GASLINI Genova, pochi posti letto di ricoverazione.
 - 5) ISTRUZIONE: RIFORMA GENTILE 1922 → NUOVO ASPETTO ALL'ISTRUZIONE ITALIANA in vigore fino a 1963. Già a 10-11 anni, terminata la scuola elementare bisogna scegliere fra SCUOLA COMPLEMENTARE o AVVIAMENTO PROFESSIONALE ed entrare nel mondo del lavoro con meno anni istruzione.
- ↓
SCARSA MOBILITÀ SOCIALE e POCA REAGGIORAZIONE X GIOVANI TALENTI ma non per loro X scarse condizioni familiari e sociali
NEGATIVO X CRESCITA ECONOMICA.

LAVORI PUBBLICI

Ammodernamento dei centri storici delle città, a parte da ROMA

L'EDIFICAZIONE non risolve la disoccupazione della classe popolare

INFRASTRUTTURE / TRASPORTI:

1929: MILANO VARESE

1928 nasce l'AZIENDA AUTONOMA STATALE DELLE STRADE

AASS → 1946 ANAS

↓
515 km AUTOSTRADE → 389 solo al nord

GERMANIA: 3.436 ; ITALIA sopra un'autostrada

FRA e UK

ELETTRIFICAZIONE RETE FERROVIARIA: DIRETTISSIMA BOLOGNA - FIRENZE

DA 5h a 1h e 30'

Nonostante tutto, il Fascismo ha realizzato le sue
preziose parole secondo FRANCESCO PIVA e GIANLUIGI TONELLO
tra opere pubbliche e benigne si occupano solo 60 MILIARDI
LIRA → MENO di 1/10 della disoccupazione.

DANNI ALLA COMPETITIVITA' dell'industria italiana e resta
solo il mercato interno. I salari nominali sono contenuti

i profitti industriali si mantengono con prezzi alti
LA TORO CUNO, VETTURA FIAT, nel 1936 venduta a 8.100 lire,
il doppio del salario medio annuo di 4.000 lire.

GUERRA D'ETIOPIA → OTTOBRE 1935 - MAGGIO 1939 aumenta la
pesa, deficit e inflazione, la lira viene svalutata e
collocata alla pari con l'etiope

2.2. PRELUDIO E TRAGEDIA

la politica economica del FASCISMO ESPANSIVA e quella
monetaria RESTRITTIVA. → GERMANIA HITLER +41%.

1932-1933 PIL +8,6%.

USA 23%.

UK 27%.

JAPAN 25%.

FRA 13%.

UNIONE SOVIETICA 9%.

Aumento e calo
della S.G.M.

↓ ITALIA è debole in campo bellico
ACCIAIO, CHIMICA, ENERGIA.

Quando l'Italia entra in guerra gli impregati dell'industria sono la stessa quantità del 1929, lavorano solo di + → DAMNI al MERCATO

Non si vedevano effetti di produzione della guerra per non intaccare equilibrio di potere del regime
+ INFRASTRUTTURE al CENTRO-NORD.

Dopo la Guerra d'ETIOPIA, l'ITALIA deve allinearsi con il TERZO REICH: sul piano interno, le sanzioni internazionali fanno aumentare la POLITICA AUTARCHICA, e si peggiora l'approvvigionamento dell'INDUSTRIA ITALIANA.

CONQUISTA ETIOPIA mette in sordita QUESTIONE MERIDIONALE
I contadini si creano la terra in AFRICA e di lì che la politica demografica crea il suo sbocco e danno ad altre generazioni e senza modernizzare il MERCATO.

GUERRA CIVILE SPAGNOLE

INVASIONE GRECIA dall'armata che costeggia i NAZISTI e l'impugnatura nei balconi nel 1941, torreggiando intenzionalmente / impugnanza in RUSSIA rischiando di arrivare a MOSCA in inverno.
→ EVIDENTE SQUILIBRIO TECNOLOGICO ITALIA dal punto di vista militare: pochi aerei e quando combinate fronte, non poteva procurare CARBONE, PETROLIO FERRO

ARMIA: CORPO DI SPEDIZIONE ITALIANO IN RUSSIA e poco equipaggiato e viene sconfitto dall'armata rossa con 85.000 morti

25 LUGLIO 1943: 6 giorni dopo la distruzione del piastre SAN LORENZO A ROMA, MUSSOLINI viene sfiduciato e fatto arrestare dal colpo che fanno ad allora lo avevano sostenuto.

3. CAPITALISMO ITALIANO: CRISI e RIORGANIZZAZIONE

1933: nasce IRI una grande conglomerata pubblica di IMPRESE INDUSTRIALI.

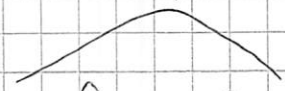
Dopo la P.G.I. l'intervento pubblico si concretizza con l'ISTITUZIONE DI STABILIMENTI INDUSTRIALI AUSILIARI che beneficiano della attività e delle risorse pubbliche, non della attività.

1.916 STABILIMENTI BUSIARI. 1915/1918

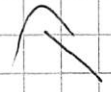
900 MILIA OPERAI, SU 550 STABILIMENTI MECCANICI, 358 (AMMICA & 204 METALLURGICA) -> TUTTI CONCENTRATI AL NORD.

Si era ben più come la impresa affermata perché non fu molto gli uomini + aumentati + organizzati + d'impiego in generale di gestire le grosse commesse belliche + possente struttura passano qualche sugli organi. guarnitura di allocazione della

causare



ARIEIDE FAVORITE:



SETTORI TECNICI E XIERO

ATELIERI TECNICI E XIERO

3918 persone 100 MILIA operai

X PRODUZIONE ANVVA di

6523 veicoli
1050 motori

CHILIA: ESCLUSIVI

ricordate mai campo etc

partecipazioni a dopo F. G. H.
nel 1928 del MONTECRISTO azienda
di cui parte imprese

Con. Governi di produzione, tutti da costantemente tre

prezzi e qualità inferiori e grande moda
LA GRANDE IRRAZIONE

FINE II G. ANVVA & LVA Sono in crisi di produzione
a causa di manovra speccando in acquisto simoniana
FALCISCONO e poi VENGO NO SALVATE.

LVA: viene scelta dalle 3 BANCHE HISTE COHTI, CREDIT, BANCO P.
KONIA + BANCA DI TRAP

ANVVA: il suo successo fu grazie ad (BANCA + INDUSTRIA) e viene pagata
da BANCA DI TRAP, COHTI, CREDIT.

ANVVA dopo successo passa alla produzione CRANTIERISTICA
a LIVI DI GUERRA. Il SIDERURGIA era solo LVA.

ANVVA 20: SIDERURGIA concorre in ROTANTE

1922: FIAT fustina la costruzione del LINGOTTO
I GRUPPI ELETTRICI investono nell'acquisto
delle infrastrutture e a fine I. G. M. hanno molte
aziende → EDISON si emancipa dal controllo
DELLE BANCHE. → GLI ELETTRICI DIVENTANO IL GRUPPO
INDUSTRIALE + INFLUENTE del FASCISMO, assieme a
MONTECATINI e AGNELLI

CONFLITTUALITÀ TRA SOCIETÀ ELETTRICHE
riformano il posizionamento del settore
idroelettrico sulla frontiera tecnologica nazionale

① EDISON di GIACOMO MOTTA ② SIP (1918) GIANNI COMO
PONTI ③ SADE di GIUSEPPE VOLPI che a fine guerra
inaugura il CENTRO INDUSTRIALE CHIMICO ed ELETTROMETALLURGICO
di PORTO MARGHERA

Impediscono la costruzione di 1 rete elettrica
nazionale → A CAUSA di EDISON e SIP e altri il 90%
dell'energia idroelettrica prodotta rimane di origine idraulica

Si specializzano ELETTOCHIMICO ed ELETTROMETALLURGICO
produrremo alluminio da BAUXITE

DANNO A CONSUMO PRIVATO e ATTIVITÀ MANIFATTURIERE

INDUSTRIA CHIMICA → CRESCITA POST-BELLICA

1923: INTRODUZIONE di 1 TARIFFA PROTETTIVA

Si specializza in attività e ricerca la produzione di materie
prime di cui il paese ha scarso. come la CELLULOSA.

SIVA-VISCOSA di Riccardo Giulino secondo produttore
al mondo di FIBRE ARTIFICIALI da cellulosa → SETA ARTIFICIALE
o RAYON → 2° dopo USA e 1° ESPORTATORE AL MONDO

GIORGIO POMILIO, MANAGER PUBBLICO IRI, PRODUTTORE CARTA da
CELLULOSA

MONTECATINI: Esclusi reagenti acetalici → 1931 INGLESA A CURA
PER I COLORANTI → SCHIAPPARELLI X I FARMACEUTICI → 1939-35
nuova FARMACIA

MONTECATINI: nel periodo impero bellico è impegnata in attività
di ricerca → 1934 LABORATORIO RICERCA CHIMICA ORGANICA di
EDANO MADERNO → 1936 ISTITUTO STUDIO METALLURGICI → 1937/41

INDUSTRIA PETROLIFERA

1926 → AGIP: AZIENDA GENERALE ITALIANA PETROLI

1936 → ANIC: AZIENDA NAZIONALE IDROCARBURI COMBUSTIBILI
per il mercato la produzione nazionale di benzina.

SOCI "MONTecatini" & AGIP

ENI → ENTE NAZIONALE IDROCARBURI di dipendenza di AGIP
& con FINISMECCANICA è 1 dei pilastri del sistema di
partecipazione statale e 1 delle principali multinazionali
italiane.

INDUSTRIA MECCANICA

FIAT, OLIVETTI, MAGNETI MARELLI

Garola in Emilia Romagna → FERRARI & MODENA

MASERATI → LAMBORGHINI & Modena di passo alla
realizzazione auto di lusso.

UD & BOLOGNA → MOTOCICLISTE & oggi leader x le
macchine del confezionamento di giornali → dopo la crisi
ACMA 1986

POCA STANDARDIZZAZIONE NO ECONOMIE DI SCALA

Dovuta all'estrema il MONOPOLIO
in Italia la CARTELLIZZAZIONE

FIAT → STABILIMENTO DSK
LINGOTTO produce 29
diversi modelli di autoveicoli
& imbutite in AERONAUTICA
& MOTORI MARINI

NON SI INGIUNDISCONO GIÀ
IMPIANTI ESISTENTI

1933: NORMATIVA JUCCIA
DISCIPLINA DEGLI IMPIANTI ESISTENTI
DEI NUOVI IMPIANTI INDUSTRIALI

LA FORD prova ad entrare
nel settore autoveicoli
acquistando la I SOA FRASCHINI

SI LIMITA LA CONCORRENZA

1930: ANIC & altre la LEGGE
X SUBORDINAMENTO AMPLIAMENTO
FABBRICHE ESISTENTI SU CONSENSO
del MINISTERO della GUERRA
impegnando alla FORD di smettere
la produzione

CON IRI → PROCESSO RIORGANIZZAZIONE
GRUPPI E STANDARDIZZAZIONE
INDUSTRIE BELLICHE

FRAGMENTAZIONE PRODUTTIVA
X VERTICI PUBBLICI & INTERNAZIONALI
POCA CHIARI

DIFFICOLTÀ di reperire pezzi di ricambio

L'ITALIA si trovava in INDUSTRIA con MANUFATTURE
di ECONOMIE DI SCALA e BASSA INNOVAZIONE e
costa della SCARSA CONCORRENZA.

↓
POCHI SBocchi DI MERCATO e INVESTIMENTI STRANIERI

CON IL FASCISMO SI PASSA ad una RIALLOCAZIONE
delle ATTIVITA' INDUSTRIALI LEGGERE dalle
I RIV INDUSTRIALI a quelle PESANTI della II
con ESPANSIONE QUANTITATIVA e NON QUALITATIVA

L'alimentare è un settore in difficoltà che è legato ai
consumi in diminuzione.

Le imprese leggere premono rispetto a INDUSTRIE
PESANTI che raggiungono 50% VALORE AGGIUNTO MANIFATTURIERO

RIORGANIZZAZIONE COMPRESSIVA
del CAPITALISMO ITALIANO dove
si fonda l'IMPRESA PUBBLICA DEI SETTORI PESANTI
e SPECIALIZZAZIONE del CREDITO BANCARIO
con SPECIALIZZAZIONE BANCHE MISTE ABBAUOLO
BANCA MISA.

CRISI 1929 → LO STATO INTERVIENE a SALVARE BANCHE MISTE,
superando e se lo loro partecipazioni INDUSTRIALI facendole
confluire nell'IRI

1933: 21,5% del CAPITALE di tutte le S.R.A. ITALIANE che
sole una mano a 60% con partecipazioni a CATELINA

ECONOMIA MISTA con CAPITALISMO DI STATO e CAPITALISMO PRIVATO

IRI: settori manifatturieri come siderurgia belfica TERNA, ANILINO, COGNAC
CANTIERISTICA, ELETTRICA (SIP), MECCANICA (ANSALDO - JAN GIORGIO,
Selenia, ALFA ROMEO, FIBRE SINTETICHE
TELECOMUNICAZIONI → IRI, ex BANCHE MISTE

IRI in SUBORDINATING: società finanziarie che razionalizzano la
produzione delle sue controllate in settori diversi:
STET → TELECOMUNICAZIONI; FINNARE NAVIGAZIONE; FINSIDER: SIDERURGIA
FINMECCANICA MECCANICA; FINCANTIERI: CANTIERISTICA; IRIPIST
Costruzioni e INFRASTRUTTURE.

APPROFONDIMENTO: IL FASCISMO

1919

2. IL MOVIMENTO

Il Fascismo sorge in Italia dopo la fine della prima guerra mondiale o grande guerra. Emerge come una conseguenza delle crisi economiche che turba quello precedente di equilibrio economico che l'Italia aveva raggiunto prima e durante l'ultima guerra.

Il Movimento fascista prende le mosse quando l'Italia era debile e contava FOMICA MATHE e il coinvolgimento di Spadolini, con una situazione sociale complessa e aggravata da il crescente disoccupazione. È nel 1919 quando a MILANO sono nati i FASCI DI COMBATTIMENTO che in seguito passarono al nome di PARTITO NAZIONALE FASCISTA che percorse la strada spartana per il accesso al potere grazie alla complessa situazione del dopoguerra. E si propose agli INDUSTRIALI e AGLI AGRARI come efficace difesa contro le RIVENDICAZIONI delle FORZE di SINISTRA. Fu sostenuto soprattutto dalla BORGHESIA schiacciata dall'accesso al potere delle classi operaie e dai PESCECANI INDUSTRIALI e SPECULATORI che si arricchivano con il profitto di guerra. Il vecchio ordine è brece scosso tra

l'alleanza con le forze cattoliche di massa. Era quindi
 in crisi perché non aveva compreso, stava prendendo
 l'EGGITTIMITÀ; in piedi se stava solo quella parte della
 classe dirigente liberale capeggiata dalle sue forze che
 si accordano con il nome di PRESIDENTI DEL CONSIGLIO
 come FRANCESCO Saverio Nitti 1919-1920 GIUGNO e
 GIOVANNI GIOLITTI 1920-1921 LUGLIO.

VITI: RIFORMA LEGGE ELETTORALE con INTRODUZIONE del PROPORZIONALISMO
 per contestare il trasformismo e favorire l'affermazione
 come di moderni partiti di massa. Il proporzionale è
 la LEGGE ELETTORALE del 15 AGOSTO 1919
 : 1901 introduce il SUFFRAGIO UNIVERSALE MASCHILE
 chiarendo elettori tutti i maschi dai 21 anni di età.
 con il PROPORZIONALE, l'elettore doveva esprimere la
 propria preferenza di lista su schede a stampa obbliga-
 torie che riportavano i contesteggi dei partiti e
 le venivano presentate da 300 a 500 elettori.
 si poteva esprimere la PREFERENZA dei CANDIDATI e
 il VOTO + IL VOTO AGGIUNTO per esprimere la
 preferenza anche per i candidati di alta lista.

LOLITI: OCCUPAZIONE FABBRICHE del TRIANGOLO INDUSTRIALE
 QUESTIONE DI FIUME. Vittoria Mutila, Gabriele D'Annunzio
 sulle terre che non erano state dell'Italia, l'ISTITUIZIONE
 come ingiustamente sottoposto. Era invece riuscito nel
 principio di NAZIONALITÀ dei 19 PUNTI di WILSON - ^{partito comunista} con l'obiettivo
 prevalenza SCALA non era dato ad una notizia scomoda
 alla città di FIUME e sono soprattutto italiani -> DI ANNO NUO
 ma i legionari col EFFERARE FIUME una macchina e si è
 JUGOSLAVIA. Quelli REGIENZA DEL CARLIANO

da gente nuova bisogno di cultura e di poter creare in

quarant'anni. Il movimento fascista venne guidato con

lo scopo di creare un nuovo partito politico ma ne

molto meno che per il semplice aumento di influenza degli

ex-combattenti e della gente comune organizzata per

il disagio economico. Il movimento fascista

approfitta di questa situazione e nel 1920 consegue

il consenso sociale e il fascio di combattimento eleggono

BENITO MUSSOLINI -> CONQUISTA DEL POTERE.

1922 MARCIA SU ROMA: VITTORIO EMANUELE III

concede a BENITO MUSSOLINI, il DUCE, il incarico di

formare il nuovo governo per evitare disordini e

riuscita -> si aboliscono le istituzioni monarchiche e

LA LIBERTÀ DI STAMPA e il fascismo si impadronisce

del POTERE ESECUTIVO e LEGISLATIVO. Il partito si compone

dal 1925 al 1928.

Il fascismo sotto la direzione del Duce e si rafforza

dal 1925 al 1928. Nel 1922 con la marcia su Roma, il

re Vittorio Emanuele III concede a BENITO MUSSOLINI il incarico

di formare il nuovo governo. NO ISTITUIAMO LA LIBERTÀ DI

STAMPA E SI POTRE LEGISLATIVO ed ESECUTIVO)

Passato al NAZISMO, il FASCISMO è meno spietato e autoritario

ma è comunque un regime REGRESSIVO. HUSSOLINI governa

e, a medio termine, porta il paese in sfiducia

Si sviluppa come la AUTOSTRADA, FERROVIE, RETE STRADALE.

Meglio SAUVE, ROSTE, HUNDELLER e maggiori lavori pubblici

Il FASCISMO arriva ad aprire due porte con cui lavorare

avanza mondiale, quando ROMA si Alde con Adolf Hitler.

Quanto nel 1945 torniamo in conflitto, HUSSOLINI è colturato